

## Une école pour vendre propriétés et autres demeures

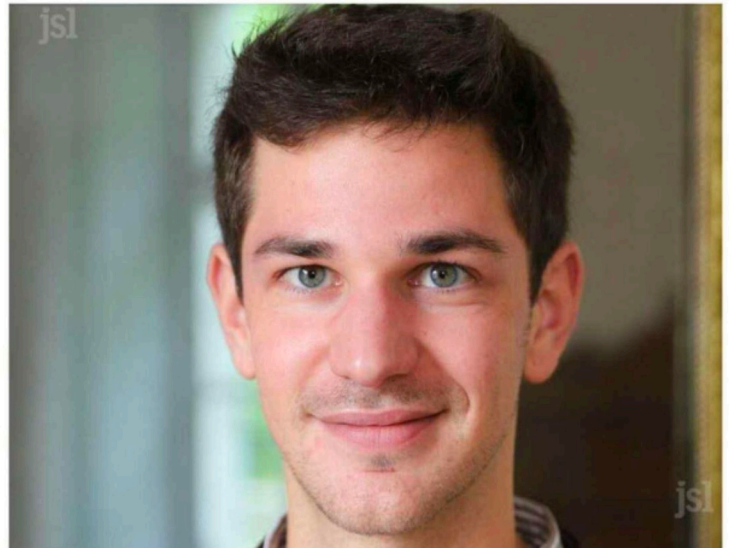
N.D.

Implanté en Bourgogne dans le domaine des transactions immobilières dans des édifices de caractère, le groupe Patrice Besse présent sur toute la France avec près de 160 conseillers souhaite se développer, notamment en Saône-et-Loire. Il recherche trois ou quatre conseillers en immobilier sur le département. « Notre métier est un peu à part » développe Gautier Dumontet, directeur régional Bourgogne du Groupe Patrice Besse, spécialisé dans la vente de propriétés et autres demeures.

### Une école pour se former

« Notre métier est de vendre des parties de patrimoine, que ce soit des fermes agricoles, des fermes bressanes, des hôtels particuliers à Autun, des propriétés agricoles, des anciens couvents... Nous vendons tous les types de biens avec un intérêt patrimonial, de la ruine à la restauration de châteaux. Les prix vont de 100 000 € à plusieurs millions d'euros. Notre région regorge d'édifices de caractère . Peu importe le profil, pour nous rejoindre, il suffit d'avoir un intérêt particulier pour les vieilles pierres. Pour les aider à mieux appréhender le métier, notre groupe a créé une école de formation pour devenir par la suite vendeur indépendant. Ils seront formés pendant 3 mois en interne, puis tout au long de leur carrière. Dans cette école, nous abordons aussi bien l'architecture, la pathologie des bâtiments, le commerce, le juridique, la finance, la fiscalité des monuments historiques, la gestion de soi... »

Pour rejoindre le groupe Patrice Besse : [www.patrice-besse.com/nous-rejoindre/](http://www.patrice-besse.com/nous-rejoindre/)



*Gautier Dumontet, directeur régional Bourgogne du Groupe Patrice Besse. Photo Nicolas Desroches*

N.D.